

Накладной светильник - настенный источник заливающего света, шелковисто-матовый - прямой несимметричный свет

Корпус из стального листа, прямоугольное сечение, торцы из пластмассы, со встроенным соединителем световых полос; Цвет корпуса белый стандартный для электротехники RAL 9016; Заливающий свет с защитой от блёскости, Распределение света прямой несимметричный свет через настенный источник заливающего света, шелковисто-матовый из алюминия, самозащелкивание; цветность света - нейтральная белая (840) с предельно малым разбросом цветовых температур и высоким коэффициентом цветопередачи Ra=80.. Подключение к сети через 3-полюсную присоединительную клемму втычного контакта.. Возможна установка на трековой шине. Требуемые принадлежности поставляются по запросу.

параметры

номер заказа	65040024190
код EAN	4020863281275
номер таможенного тарифа	94051190
Знак прохождения контроля	IP 20, класс защиты I, ENEC10 VDE, F, Indoor, CE
Степень ударопрочности IK	IK03
Температура окружения	ta 25°C
Гарантийный срок	5 лет
Государственные программы поддержки	BEG - государственные субсидии для энергосберегающих зданий (действительна только для Германии)

электротехника

Балласт	Электронный драйвер (1 штука)
Мощность системы	29W
сетевое напряжение	230V/50Hz
класс энергосбережения/Источник света	B

Оптика

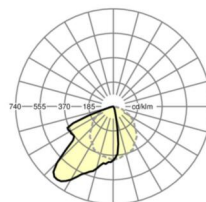
Оснастка	LED, цветопередача/оттенок света CRI ≥ 80 / 4000K
Допуск для координаты цветности (MacAdam)	3SDCM
Номинальный световой поток	3902lm
Срок службы LED	50000h L80/B10 (Tq 25°C)
светоотдача светильников	134lm/W

Механика

цвет корпуса	белый стандартный для электротехники RAL 9016
размеры (LxWxH/DxH)	1488mm x 140mm x 69mm
вес (нетто)	4.292kg
Кабельный ввод KE (X/Y)	75mm/-41mm
Вид монтажа	Потолочная одиночная установка, Монтаж потолочных магистралей, Узел крепления маятниковой рейки на цепи, Установка потолочной монтажной шины, Установка потолочной монтажной рейки на T-систему

DEEP-LINK

<https://www.regiolum.de/ru/article/65040024190>



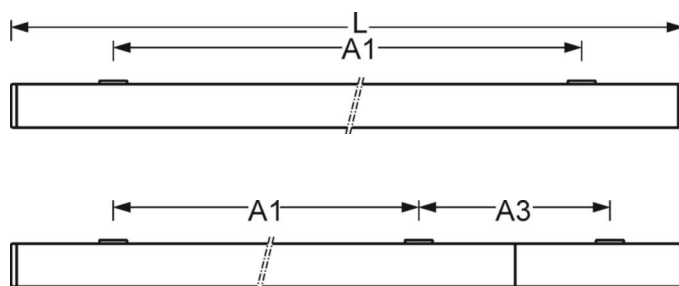
Ссылка
ηLB
Φ ↓/↑

LED 3900lm 840
100 %
100 % / 0 %

140



69



размеры

L	1488 mm	Длина
B	140 mm	Ширина
H	69 mm	Высота
A1	1100 mm	Расстояние между точками крепежа при одиночной установке
A3	376 mm	Расстояние между точками крепежа между светильниками в световой п
X	75 mm	Расстояние от ввода проводов до середины светильника по оси X (вдо
Y	-41 mm	Расстояние от ввода проводов до середины светильника по оси Y (поп